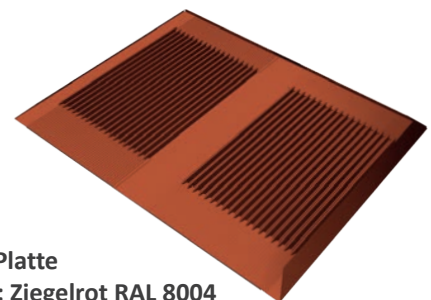


FÜR BETONDACHSTEIN



UNIVERSELLE ERSATZPLATTE FÜR ALLE GÄNGIGEN DACHPFANNEN

- » Erspart mechanisches Ausschneiden
=> Kein Ziegelbruch
- » Frei positionierbar
- » Dauerhaft hohe Stabilität
=> Trittfestigkeit
- » Windberuhigte Zonen in den Vertiefungen der Riffelungen
=> Wasserabfluss nach unten in Längsrichtung
- » Hochgekantete Plattenseiten
=> Maximale Abdichtung
- » Mit Ungeziefer- und Kleintierschutz
- » Mit bewährtem Butyl-Klebestreifen
- » Einfache Lagerhaltung
- » Kombinierbar mit der Dachhaken Serie SL Alu
- » Material: gewalztes Aluminiumblech
- » Decklänge: 430 mm



Beta-Platte
Farbe: Ziegelrot RAL 8004
Art.-Nr. 11522-00



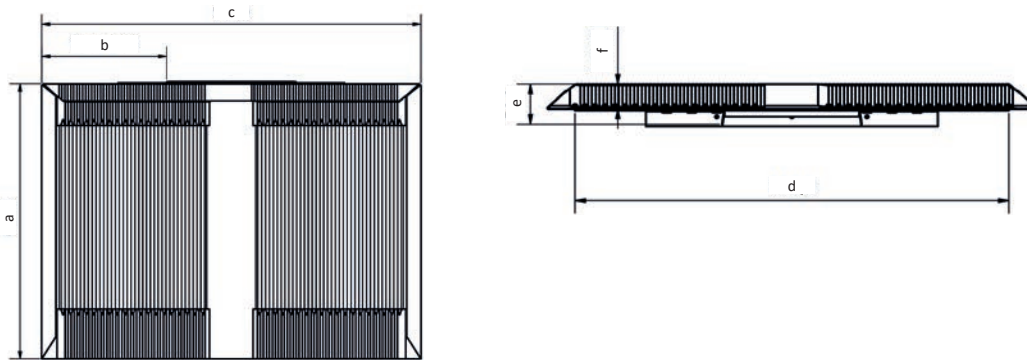
Beta-Platte
Farbe: Anthrazit RAL 7016
Art.-Nr. 11522-01



*Es gelten unsere Garantiebedingungen. Diese sind jederzeit im Internet einsehbar unter www.sl-rack.de

Abmessungen

	a	b	c	d	e	f
Beta-Platte	ca. 457 mm	ca. 193 mm	ca. 586 mm	ca. 520 mm	ca. 52 mm	ca. 32 mm



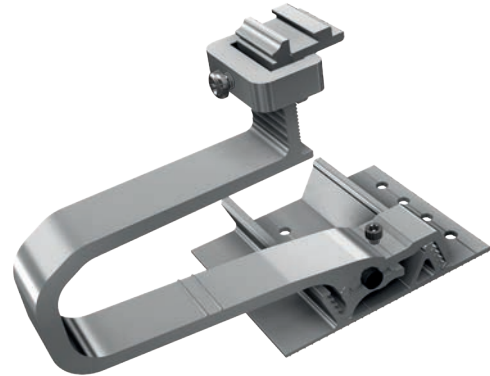
Für eine perfekte Dachanbindung vor Einbau auf Montageeignung prüfen!

- » Mindestdachneigung 10° nach ZVDH; die Vorgaben des ZVDH bzgl. des Unterdaches sind zu beachten.
- » Um Dichtigkeit zu erlangen, müssen die Dachziegel während der Installation trocken und schmutzfrei sein.
- » **Der Dachziegel sollte nicht länger sein als die Beta-Platte (s. Abmessungen, Maß a).**
- » **Dachplatten mit Verriegelungspyramiden auf der Unterseite und extremen Sickenunterschieden/Welligkeit sind nicht kompatibel.**
- » **Sackbildung mit Wasserstau vermeiden.**
- » **Nasen von aufliegenden Dachziegeln ggf. entfernen.**
- » Beta-Platten dürfen nicht **direkt** übereinander eingebaut werden.
- » Die Beta-Platte ist kein Ersatz für einen Ortgangziegel, hier muss um einen Ziegel nach innen gerutscht werden evtl. mit Hilfe des Sparrenüberspannungsprofils.
- » Sonderfreigaben nach Absprache
- » Rückfragen zu Ziegeln unter sales@sl-rack.de

Zubehör

» Dachhaken 3D SL Alu

- Dreifach verstellbarer Alleskönner
- Geeignet für alle Ziegeldächer und Schneelastzonen
- Passt sich optimal ans Dach an – ohne Unterlegplatten
 - Fuß vertikal verstellbar
=> Befestigung der Dachhaken auf optimaler Höhe
 - Horizontale Flexibilität durch Bodenplatte
=> Optimale Positionierung Hakenoberteil beim Austritt zwischen den Dachplatten
 - Vormontierte Klemmkombination vertikal flexibel
=> Optimale Positionierung der Schiene
- Montierbar mit nur einem Werkzeug: Torx 40
- Schnelles Einhängen der Schienen
- Flexible Montage: einlagig oder im Kreuzverbund



VARIANTEN

Art.-Nr. 11145-01	EAN 4262355112555	Dachhaken 3D SL Alu K	10 Stück pro VPE
Art.-Nr. 11100-01	EAN 4262355112562	Dachhaken 3D SL Alu L	10 Stück pro VPE
Art.-Nr. 11100-02	EAN 4262355112609	Dachhaken 3D SL Alu XL	10 Stück pro VPE

» Dachhaken SL A2

- Zuverlässiger und preiswerter Allrounder
- Geeignet für alle Ziegeldächer und Schneelastzonen
- Unterlegplatten 2 oder 5 mm
=> Optimale Anpassung ans Dach
- Montierbar mit nur einem Werkzeug: Torx 40
- Schnelles Einhängen der Schienen
- Vormontierte Klemmkombinationen
=> Schiene in der Höhe verstellbar
- Flexible Montage: einlagig oder im Kreuzverbund



VARIANTEN

Art.-Nr. 13135-01	EAN 4262355110926	Dachhaken SL A2-35	20 Stück pro VPE
Art.-Nr. 13145-01	EAN 4262355110933	Dachhaken SL A2-45	20 Stück pro VPE
Art.-Nr. 13145-02	EAN 4262355110940	Dachhaken SL A2-45 X	10 Stück pro VPE
Art.-Nr. 13145-03	EAN 4262355112036	Dachhaken SL A2-45 L (lang)	10 Stück pro VPE
Art.-Nr. 13155-01	EAN 4262355111923	Dachhaken SL A2-55	10 Stück pro VPE



Montageablauf



Achten Sie darauf, dass der Installationsbereich sauber, staubfrei und trocken ist!



1
Dacheindeckung im Montagebereich (max. 3 Ziegel) aufdecken und die äußeren Dachplatten...



2
...unter der oberen Reihe so plazieren, dass die Querlattung gut einseh- und erreichbar ist.



3
Ermitteln der auszugleichenden Dachplattenhöhe (DH).



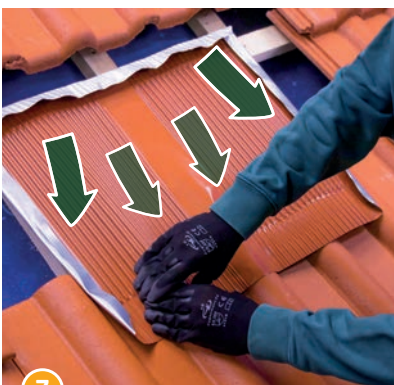
4
Höhe der Beta-Platte durch Umfalzen des Stützblechs auf der Rückseite entsprechend anpassen.



5
Dachplattenhöhe (DH) = Stützblechhöhe (SH).



6
Aussparung des Stützblechs auf der oberen Querlatte plazieren.



7
Durch Druck auf die untere Kante die Beta-Platte grob an die Ziegel an formen.



8
Schutzfolie des Klebestreifens auf der Unterseite der Beta-Platte komplett abziehen.



9
Beta-Platte beginnend von der Mitte nach außen fest und formschlüssig andrücken.



Montageablauf



Achten Sie darauf, dass der Installationsbereich sauber, staubfrei und trocken ist!



Dabei wieder darauf achten, dass sich im mittleren und oberen Bereich keine Wassersäcke bilden.



Dacheindeckung über Beta-Platte aufdecken.



Fuß des Dachhakens auf dem Dachsparren ausrichten.



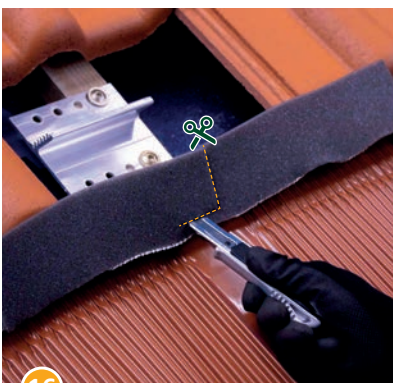
Fuß mit mind. 2 Holzschrauben (mind. 1 Stück pro horizontale Lochreihe, 10 Nm) am Dachsparren befestigen.



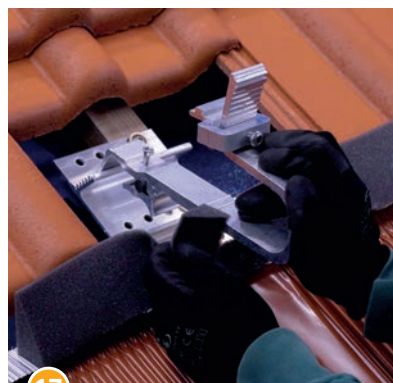
Schutzfolie des Klebestreifens auf der Unterseite des Schaumstoffkeils abziehen.



Schaumstoffkeil auf der hinteren Blechkantung der Beta-Platte festkleben.



Schaumstoffkeil an der Position des Dachhakens mit einem L-Schnitt einschneiden.



Dachhaken in Fuß einhängen.



Einschnitt des Schaumstoffkeils um den Dachhaken stülpen.



Montageablauf



Achten Sie darauf, dass der Installationsbereich sauber, staubfrei und trocken ist!



19

Position des Dachhaken durch Anziehen der Schraube fixieren (6 Nm).



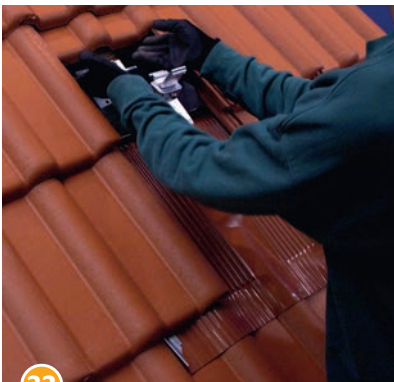
20

Dacheindeckung wieder...



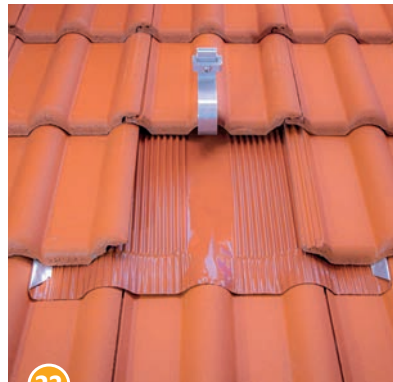
21

...



22

...vervollständigen.



23

Fertig!

Notizen



Technische Daten

Material	Gewalztes Aluminiumblech und Stahl verzinkt (Stützblech)
Planungshilfen	SL-Rack-Konfigurator Solar.Pro.Tool .
Statik	Die statische Berechnung erfolgt gemäß den aktuellen länderspezifischen Normen (EN 1991, EC1 für Deutschland). Es kann je nach Schnee- oder Windlasten, bzw. bei großen Modulen, erforderlich sein, mehr als die üblichen 4 Befestigungspunkte einzusetzen. Bitte beachten Sie unbedingt die jeweiligen Hinweise des Modulherstellers in der Installationsanleitung. Die Tragfähigkeit des Daches wird nicht von uns geprüft.

Ihre Meinung ist uns wichtig!

Wir wollen Ihren Arbeitsalltag erleichtern.
Ihr Lob, Ihre Kritik und Ihre Anregungen für Verbesserungen
helfen uns dabei. Wir freuen uns auf Ihr Feedback.



SL Rack **Feedback**
[Feedback schreiben >](#)



SL Rack **Website**
[Erfahren Sie mehr >](#)



SL Rack **YouTube**
[Videos anschauen >](#)

Besuchen Sie uns auf



Technische Änderungen und
Druckfehler vorbehalten.
Stand 07/2024 V5