



## CHECKLISTE

Wir freuen uns über Ihr Interesse an unseren Systemen. Damit wir Ihnen ein möglichst präzises Angebot erstellen können, bitten wir Sie, die nachfolgenden Punkte möglichst ausführlich und gewissenhaft auszuarbeiten/auszufüllen.

### ANSPRECHPARTNER

Firma \_\_\_\_\_

Name, Vorname \_\_\_\_\_

Straße \_\_\_\_\_

PLZ \_\_\_\_\_ Ort \_\_\_\_\_

Land \_\_\_\_\_

Telefon \_\_\_\_\_

E-Mail \_\_\_\_\_

### GEWÜNSCHTE MODULANORDNUNG

- hochkant
- quer

Neigung (Wir empfehlen 5 - 15°) \_\_\_\_\_

Module übereinander (Stk.) \_\_\_\_\_ Module nebeneinander (Stk.) \_\_\_\_\_

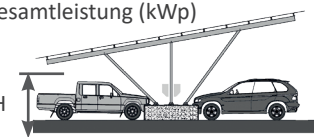
### GEWÜNSCHTE CARPORT-VARIANTEN

- C1S einseitiger Sonnenschutz
- C1R einseitiger Regenschutz
- C2S beidseitiger Sonnenschutz
- C2R beidseitiger Regenschutz
- C2YS Y-Ausführung, beidseitiger Sonnenschutz
- C2YR Y-Ausführung, beidseitiger Regenschutz

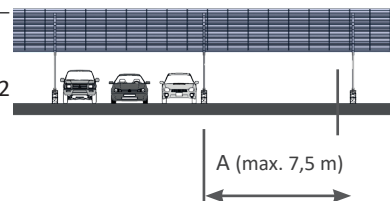
Projektname \_\_\_\_\_

Stellplätze (Stk.) \_\_\_\_\_ Gesamtleistung (kWp) \_\_\_\_\_

lichte Höhe H (m) \_\_\_\_\_



Achse A (m) \_\_\_\_\_  
max. 7,5 m bei  
Schneelastzone 2



### STANDORT BAUFELD

Straße \_\_\_\_\_

PLZ \_\_\_\_\_ Ort \_\_\_\_\_

Land \_\_\_\_\_

Höhe über Normalnull \_\_\_\_\_

### PFLICHTANGABEN PER E-MAIL

- » Google Earth Pin (Position) des geplanten Standortes
- » Anlagen-Layout mit Höhenlinien (des Geländes)
- » Moduldatenblatt

**Ohne diese Angaben ist eine Angebot-Erstellung nicht möglich!**

### PARKMETHODE

- vertikal C1



- vertikal C2/C2Y





## CHECKLISTE

### LEITUNGEN

Befinden sich auf dem Gelände Leitungen? Bitte ankreuzen und gegebenenfalls Pläne mit Bemaßung mitliefern:

Elektrizität  Wasser  Gas  Telefon  Drainage

\_\_\_\_\_

Es existieren keine Leitungen

### ANGABEN ZUM BELAG

Pflaster  Beton  Asphalt

\_\_\_\_\_

### BODENEIGENSCHAFTEN

Besteht der Untergrund ganz oder teilweise aus:

Auffüllungen  Altlasten

Werden oder wurden bereits Maßnahmen zur Bodenverbesserung (z. B. Bodenaustausch, Geogitter/Vlies) vorgenommen?

\_\_\_\_\_

Weitere Angaben zum Gelände

\_\_\_\_\_

\_\_\_\_\_

\_\_\_\_\_

### KAMPFMITTEL UND KAMPFMITTELRÜCKSTÄNDE

Wir gehen davon aus, dass keine Kampfmittel im Untergrund vorhanden sind. Insbesondere bei Industrieflächen und alten Flughäfen empfehlen wir diesbezüglich eine Anfrage bei der Luftbilddatenbank ([www.luftbilddatenbank.de](http://www.luftbilddatenbank.de)) und bitten im Falle einer Auftragserteilung dringend um eine schriftliche Bestätigung.

### FOLGENDE PUNKTE SIND ZUR DURCHFÜHRUNG DER UNTERSUCHUNG NOCH ZU BEACHTEN:

- » Zu Beginn der Baugrunduntersuchung ist unser beauftragter Test-Leiter vor Ort mit Hilfe eines Lageplanes von Ihrem Mitarbeiter in das zu untersuchende Grundstück einzuweisen. Dadurch können Fehluntersuchungen auf fremden Flächen bzw. Leitungsschäden vermieden werden.
- » Soweit schon ein geologisches Gutachten zur untersuchten Fläche vorliegt oder Besonderheiten bezüglich des Baugrundes bekannt sind, sind uns diese vorab mitzuteilen.
- » Die Ergebnisse der Baugrunduntersuchung dienen der Beurteilung des Baugrunds.
- » Nach der Untersuchung durchgeführte Veränderungen am Baugrund (z. B. Erdarbeiten, Aufschüttungen, Umschichtungen, etc.) können eine erneute Untersuchung erfordern, wodurch zusätzliche Kosten entstehen, die vom Auftraggeber zu tragen sind.
- » Die Untersuchung kann nur durchgeführt werden, wenn die Checkliste vollständig ausgefüllt und zusammen mit den Lageplänen unterschrieben an uns gesendet wurde.

Dieses Datenblatt enthält nur Informationen für die SL Rack GmbH und deren jeweiligen Kunden/Interessenten. Der Inhalt dieses Dokuments hängt vom Standort des Projekts und von der jeweiligen Kundenanforderung ab. Hinweis: Wir erheben personenbezogene Daten. Bitte beachten Sie hierzu unsere Datenschutzerklärung auf unserer Webseite [www.sl-rack.de](http://www.sl-rack.de)

**Es gelten die Allgemeinen Verkaufs- und Lieferbedingungen der SL Rack GmbH in ihrer jeweils aktuellen Fassung. Diese sind jederzeit im Internet einsehbar unter [www.sl-rack.de](http://www.sl-rack.de)**

Ort

Datum

Unterschrift