



Erfahren Sie  
mehr auf:  
[www.sl-rack.de](http://www.sl-rack.de)

Besuchen Sie uns auf



## Innovative Weiterentwicklung für Ihre Projekte



„Seit 1996 werden unsere Montagesysteme kontinuierlich entwickelt und verbessert, um den Installateuren ihren Arbeitsalltag zu erleichtern. Effizienz und Wirtschaftlichkeit spielen dabei eine entscheidende Rolle, ebenso wie eine zügige Auftragsbearbeitung und die verlässliche Belieferung mit den benötigten Komponenten.“

Bei der Konstruktion unserer Komponenten haben wir konsequent auf die Verschraubbarkeit von oben geachtet, um einen ungestörten Arbeitsablauf zu gewährleisten. Die SL Rack Systeme sind montagefreundlich, universell einsetzbar, intuitiv verständlich und bleiben trotz allem individuell auf die jeweilige Montagesituation anpassbar.“

### Ludwig Schletter

Pionier und Vordenker  
der PV-Montagesysteme



## SL Rack in Zahlen:



**26**..... Jahre Erfahrung

**30**..... GW installierter PV-Leistung weltweit

**200**..... Mitarbeitende beraten Sie gerne!

**EU**..... Fast komplett in Deutschland und Europa produziert

**100%** ..... Aus Edelstahl und Aluminium - **extrem langlebig**



Erfahren Sie  
mehr auf:  
[www.sl-rack.de](http://www.sl-rack.de)



Kennen Sie schon  
den SL Rack YouTube-Kanal?  
[Videos anschauen >](#)

\*Es gelten unsere Garantiebedingungen. Diese sind jederzeit im Internet einsehbar unter [www.sl-rack.de](http://www.sl-rack.de)

Wichtig vor jedem Vorhaben rund um Ihr Carport-Projekt: Eine individuelle Planung durch unsere Techniker ist Voraussetzung für den gelungenen Abschluss der Arbeit. Sollten Sie spezielle Maßnahmen umsetzen oder eine neuartige Projektvariante erstellen, kommen Sie einfach auf uns zu.

✉ [sales@sl-rack.de](mailto:sales@sl-rack.de)

- » Carportsysteme für Privatanwender, Firmenparkplätze, öffentliche Parkplätze etc.
- » Ideales Baukasten-Komplettsystem (Projektbezogen, kundenspezifisch)
- » Kompetente Beratung, Berechnung und Betreuung
- » Anwendbar für alle Standard-Modulgrößen
- » Carport-Neigung 5° - 15°

## C1



- » **C1** für das Parken an einer Seite (Dachneigung Ost/West/Süd möglich)
- » **C1S** einseitiger Sonnenschutz
- » **C1R** einseitiger Regenschutz

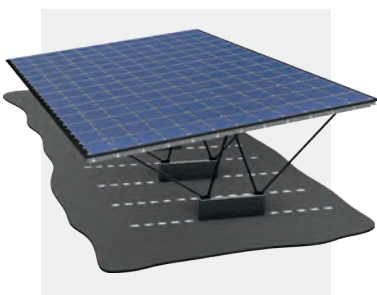


Carportvariante **mit Sonnenschutz**



Carportvariante **mit Regenschutz**

## C2



- » **C2** für das beidseitige Parken (Dachneigung Ost/West/Süd möglich)
- » **C2S** beidseitiger Sonnenschutz
- » **C2R** beidseitiger Regenschutz

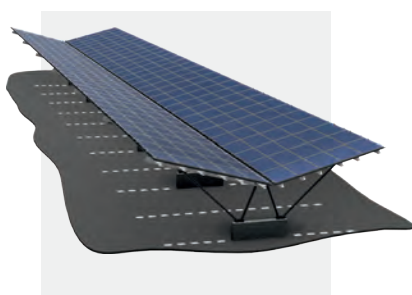


Carportvariante **mit Sonnenschutz**



Carportvariante **mit Regenschutz**

## C2Y



- » **C2Y** Y-Ausführung für das beidseitige Parken (Ost/West)
- » **C2YS** Y-Ausführung, beidseitiger Sonnenschutz
- » **C2YR** Y-Ausführung, beidseitiger Regenschutz



Carportvariante **mit Sonnenschutz**



Carportvariante **mit Regenschutz**





## LIEFERUMFANG

Die Carport-Unterkonstruktionen werden als Komplett-Set aufbaufertig geliefert.

### Unser Leistungspaket beinhaltet:

- » Aluminium-/Stahl-Konstruktion/Blechdach
- » Statische Berechnung der Modulunterkonstruktion
- » Montagesystem für Trapezdach
- » Trapezblechfarben:



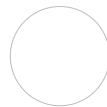
Rotbraun



Anthrazit



Lichtgrau



Weiss



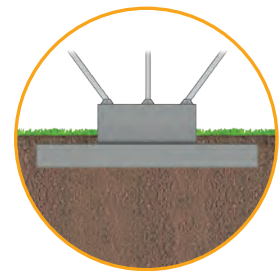
RAL Farben

## BAUSEITS ERFORDERLICH

**(durch Kunden selbst zu stellen und berechnen)**

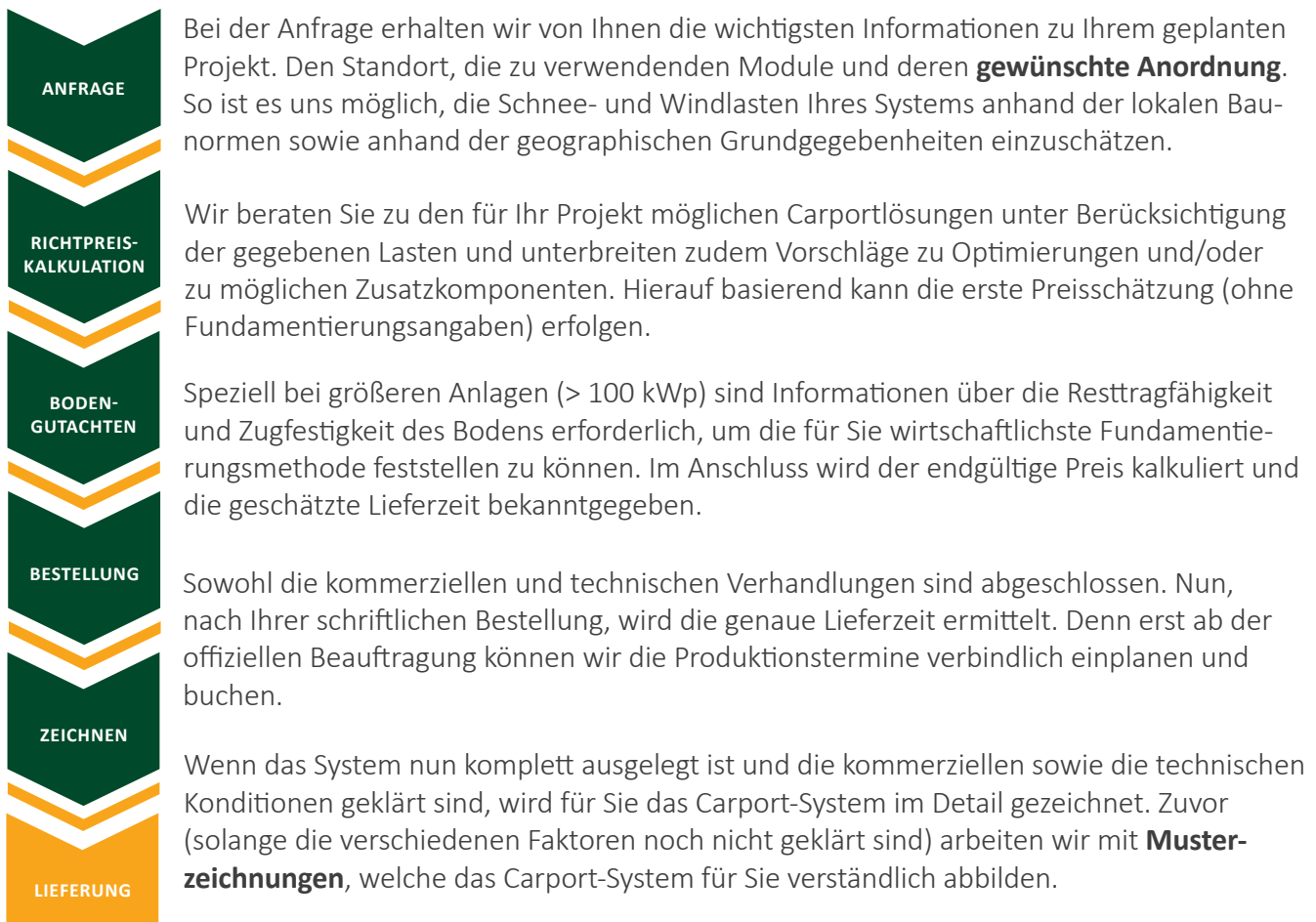
- » Statische Berechnung des Fundaments
- » Entladegeräte für das Entladen der durch uns gelieferten Komponenten, Kompetentes und qualifiziertes Installations-/Montageteam, Betonfundamente inkl. Verankerung und Installation der selbigen, Module, Wechselrichter, elektrische Installation, Netzanschluss, Genehmigungen.

*Streifen-  
fundamentierung*



## WIE UND WARUM?

Im folgenden Ablaufdiagramm finden Sie die einzelnen, chronologischen Schritte zu einer Bestellung des Carport-Systems.



**Bitte beachten Sie, dass im Rahmen o.g. Schritte keine verbindliche Ertragsberechnung durch uns vorgenommen wird!**



Wir freuen uns über Ihr Interesse an unseren Systemen. Damit wir Ihnen ein möglichst präzises Angebot erstellen können, bitten wir Sie, die nachfolgenden Punkte möglichst ausführlich und gewissenhaft auszuarbeiten/auszufüllen.

### ANSPRECHPARTNER

\_\_\_\_\_  
Firma

\_\_\_\_\_  
Name, Vorname

\_\_\_\_\_  
Straße

\_\_\_\_\_  
PLZ                      Ort

\_\_\_\_\_  
Land

\_\_\_\_\_  
Telefon

\_\_\_\_\_  
E-Mail

### GEWÜNSCHTE MODULANORDNUNG

hochkant  
 quer

\_\_\_\_\_  
Neigung (Wir empfehlen 5 - 15°)

\_\_\_\_\_  
Module übereinander (Stk.)    Module nebeneinander (Stk.)

### STANDORT BAUFELD

\_\_\_\_\_  
Straße

\_\_\_\_\_  
PLZ                      Ort

\_\_\_\_\_  
Land

\_\_\_\_\_  
Höhe über Normalnull

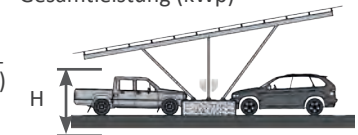
### GEWÜNSCHTE CARPORT-VARIANTEN

- C1S** einseitiger Sonnenschutz
- C1R** einseitiger Regenschutz
- C2S** beidseitiger Sonnenschutz
- C2R** beidseitiger Regenschutz
- C2YS** Y-Ausführung, beidseitiger Sonnenschutz
- C2YR** Y-Ausführung, beidseitiger Regenschutz

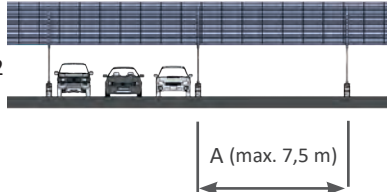
\_\_\_\_\_  
Projektname

\_\_\_\_\_  
Stellplätze (Stk.)    Gesamtleistung (kWp)

\_\_\_\_\_  
lichte Höhe H (m)



\_\_\_\_\_  
Achse A (m)  
max. 7,5 m bei  
Schneelastzone 2





### PFLICHTANGABEN PER E-MAIL

- » Google Earth Pin (Position) des geplanten Standortes
- » Anlagen-Layout mit Höhenlinien (des Geländes)
- » Moduldatenblatt

**Ohne diese Angaben ist eine Angebot-Erstellung nicht möglich!**

### PARKMETHODE

- vertikal C1
  - vertikal C2/C2Y
- 
- 

## CHECKLISTE

**LEITUNGEN**

Befinden sich auf dem Gelände Leitungen? Bitte ankreuzen und gegebenenfalls Pläne mit Bemaßung mitliefern:

Elektrizität  Wasser  Gas  Telefon  Drainage

\_\_\_\_\_

Es existieren keine Leitungen

**ANGABEN ZUM BELAG**

Pflaster  Beton  Asphalt

\_\_\_\_\_

**BODENEIGENSCHAFTEN**

Besteht der Untergrund ganz oder teilweise aus:

Auffüllungen  Altlasten

Werden oder wurden bereits Maßnahmen zur Bodenverbesserung (z. B. Bodenaustausch, Geogitter/Vlies) vorgenommen?

\_\_\_\_\_

Weitere Angaben zum Gelände

\_\_\_\_\_

\_\_\_\_\_

\_\_\_\_\_

**KAMPFMITTEL UND KAMPFMITTELRÜCKSTÄNDE**

Wir gehen davon aus, dass keine Kampfmittel im Untergrund vorhanden sind. Insbesondere bei Industrieflächen und alten Flughäfen empfehlen wir diesbezüglich eine Anfrage bei der Luftbilddatenbank ([www.luftbilddatenbank.de](http://www.luftbilddatenbank.de)) und bitten im Falle einer Auftragserteilung dringend um eine schriftliche Bestätigung.

**FOLGENDE PUNKTE SIND ZUR DURCHFÜHRUNG DER UNTERSUCHUNG NOCH ZU BEACHTEN:**

- » Zu Beginn der Baugrunduntersuchung ist unser beauftragter Test-Leiter vor Ort mit Hilfe eines Lageplanes von Ihrem Mitarbeiter in das zu untersuchende Grundstück einzuweisen. Dadurch können Fehluntersuchungen auf fremden Flächen bzw. Leitungsschäden vermieden werden.
- » Soweit schon ein geologisches Gutachten zur untersuchten Fläche vorliegt oder Besonderheiten bezüglich des Baugrundes bekannt sind, sind uns diese vorab mitzuteilen.
- » Die Ergebnisse der Baugrunduntersuchung dienen der Beurteilung des Baugrunds.
- » Nach der Untersuchung durchgeführte Veränderungen am Baugrund (z. B. Erdarbeiten, Aufschüttungen, Umschichtungen, etc.) können eine erneute Untersuchung erfordern, wodurch zusätzliche Kosten entstehen, die vom Auftraggeber zu tragen sind.
- » Die Untersuchung kann nur durchgeführt werden, wenn die Checkliste vollständig ausgefüllt und zusammen mit den Lageplänen unterschrieben an uns gesendet wurde.

Dieses Datenblatt enthält nur Informationen für die SL Rack GmbH und deren jeweiligen Kunden/Interessenten. Der Inhalt dieses Dokuments hängt vom Standort des Projekts und von der jeweiligen Kundenanforderung ab. Hinweis: Wir erheben personenbezogene Daten. Bitte beachten Sie hierzu unsere Datenschutzerklärung auf unserer Webseite [www.sl-rack.de](http://www.sl-rack.de)

**Es gelten die Allgemeinen Verkaufs- und Lieferbedingungen der SL Rack GmbH in ihrer jeweils aktuellen Fassung. Diese sind jederzeit im Internet einsehbar unter [www.sl-rack.de](http://www.sl-rack.de)**

\_\_\_\_\_

Ort

\_\_\_\_\_

Datum

\_\_\_\_\_

Unterschrift





SL Rack  
[Website](#)



SL Rack  
[YouTube](#)



SL Rack  
[Online-  
Bestellsystem](#)



Kontaktieren Sie uns für  
Ihr persönliches Angebot:

**SL Rack GmbH**  
Münchener Straße 1  
83527 Haag i. OB  
E-Mail: [sales@sl-rack.de](mailto:sales@sl-rack.de)  
Tel.: [+49 8072 3767-0](tel:+49807237670)  
[www.sl-rack.de](http://www.sl-rack.de)